

V O L V O

# VOLVO S90



MY22

# S90

---

B5 Momentum >

---

B5 Inscription >

---

B6 AWD Inscription >

---

T8 AWD Ultimate Bright >

---

Option List >

---

< 처음으로

# S90 B5 MOMENTUM



**61,500,000원**

## SPECIFICATION

엔진형식		직렬 4기통
배기량	(cc)	1,969
공차중량	(kg)	1,850
변속기		자동 8단
마력	엔진(ps/rpm)	250 / 5,700
	모터(kW/rpm)	10 / 3,000
토크	엔진(kg·m/rpm)	35.7 / 1,800 ~ 4,800
	모터(kg·m/rpm)	4.1 / 2,250
휠 / 타이어 형식		18"   245 / 45R
복합연비	(km/ℓ)	11.2
도심연비	(km/ℓ)	9.6
고속도로연비	(km/ℓ)	13.8
에너지소비효율등급	(등급)	4
CO <sub>2</sub> 배출량	(g/km)	151

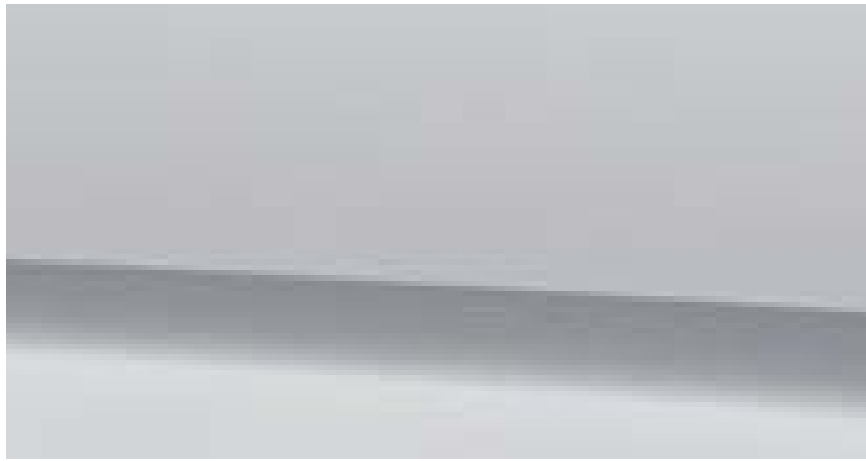
※ 위 연비는 표준모드에 의한 연비로서 도로상태, 운전방법, 차량적재, 정비상태 및 외기온도에 따라 실제 연비와 차이가 있습니다.

※ 본 브로슈어에 기재된 모든 내용과 이미지는 사전에 예고 없이 변경 될 수 있으며 실제 차량과 다를 수 있습니다. 정확한 차량 정보는 볼보 전시장으로 문의하시기 바랍니다.

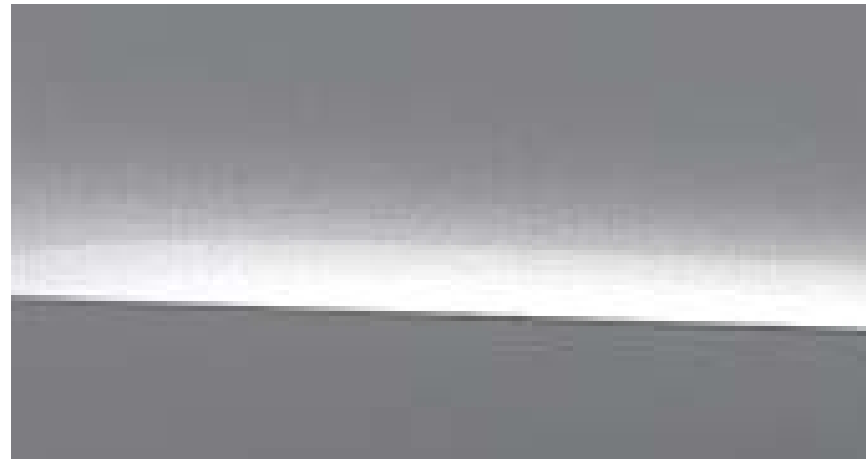
< 처음으로

# S90 B5 MOMENTUM

## EXTERIOR COLORS



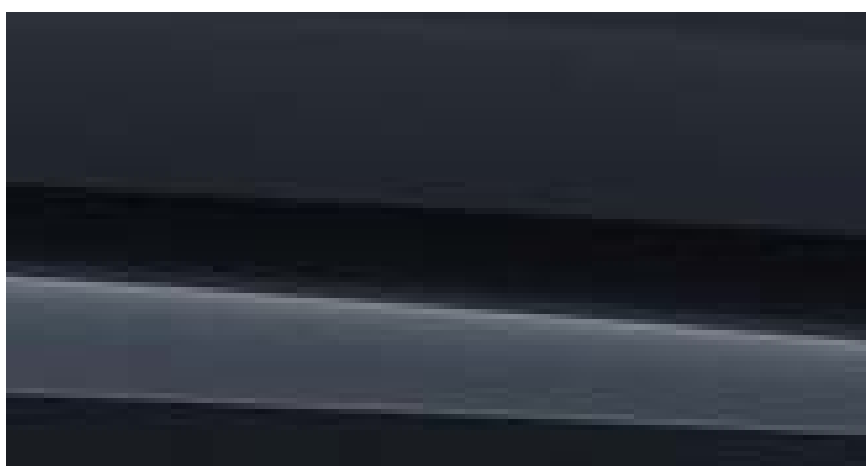
Crystal White



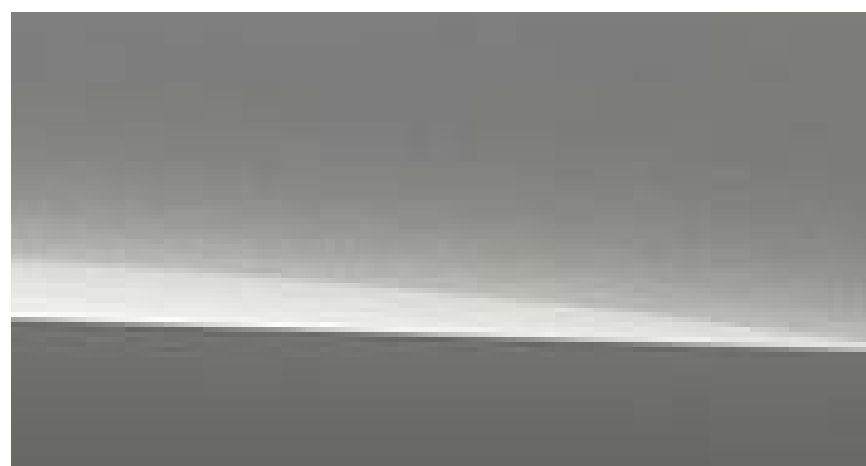
Bright Silver



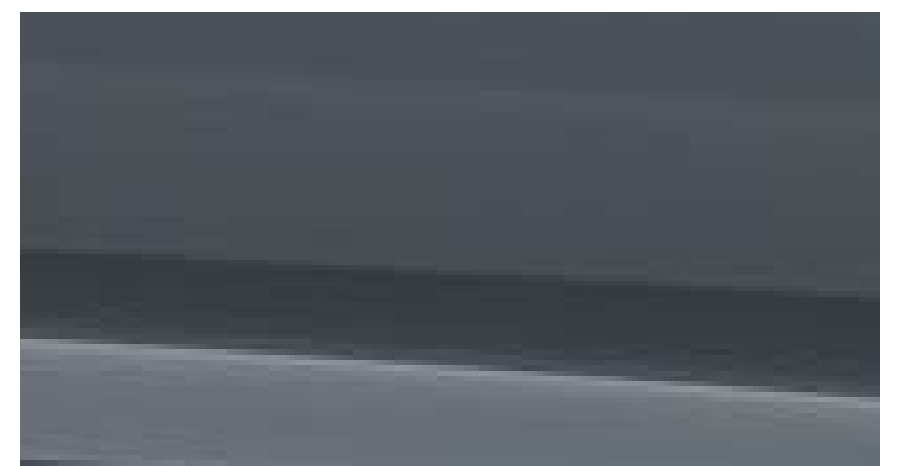
Onyx Black



Denim Blue



Birch Light



Thunder Grey



Platinum Grey

## WHEEL



**18"** 10-Spoke Turbine Silver Bright

< 처음으로

# S90 B5 MOMENTUM

## INTERIOR



Charcoal & Charcoal



Maroon Brown & Charcoal



Slate & Charcoal



Blond & Charcoal

## INLAYS



Checkered Aluminium



Linear Walnut

< 처음으로

# S90 B5 INSCRIPTION



**68,500,000원**

## SPECIFICATION

엔진형식		직렬 4기통
배기량	(cc)	1,969
공차중량	(kg)	1,850
변속기		자동 8단
마력	엔진(ps/rpm)	250 / 5,700
	모터(kW/rpm)	10 / 3,000
토크	엔진(kg·m/rpm)	35.7 / 1,800 ~ 4,800
	모터(kg·m/rpm)	4.1 / 2,250
휠 / 타이어 형식		19"   255 / 40R
복합연비	(km/ℓ)	11.2
도심연비	(km/ℓ)	9.6
고속도로연비	(km/ℓ)	13.8
에너지소비효율등급	(등급)	4
CO <sub>2</sub> 배출량	(g/km)	151

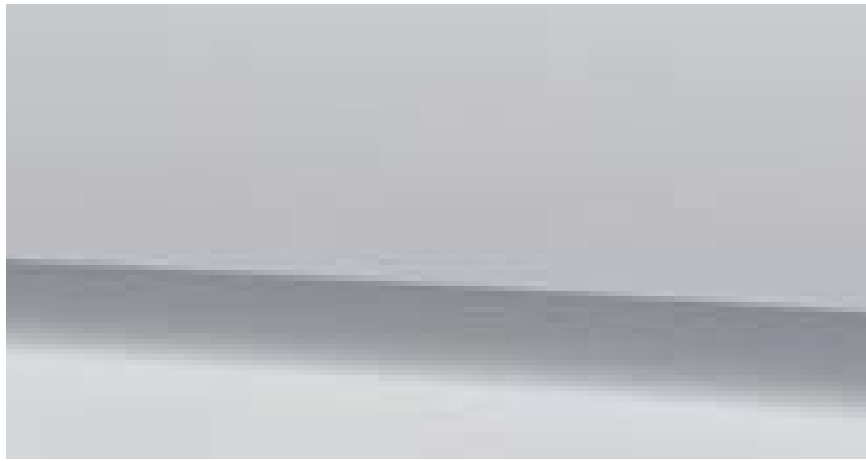
※ 위 연비는 표준모드에 의한 연비로서 도로상태, 운전방법, 차량적재, 정비상태 및 외기온도에 따라 실제 연비와 차이가 있습니다.

※ 본 브로슈어에 기재된 모든 내용과 이미지는 사전에 예고 없이 변경 될 수 있으며 실제 차량과 다를 수 있습니다. 정확한 차량 정보는 볼보 전시장으로 문의하시기 바랍니다.

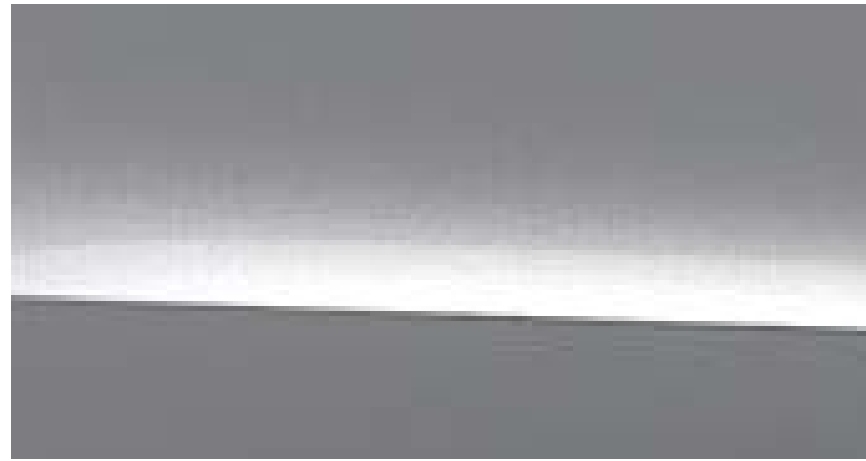
< 처음으로

# S90 B5 INSCRIPTION

## EXTERIOR COLORS



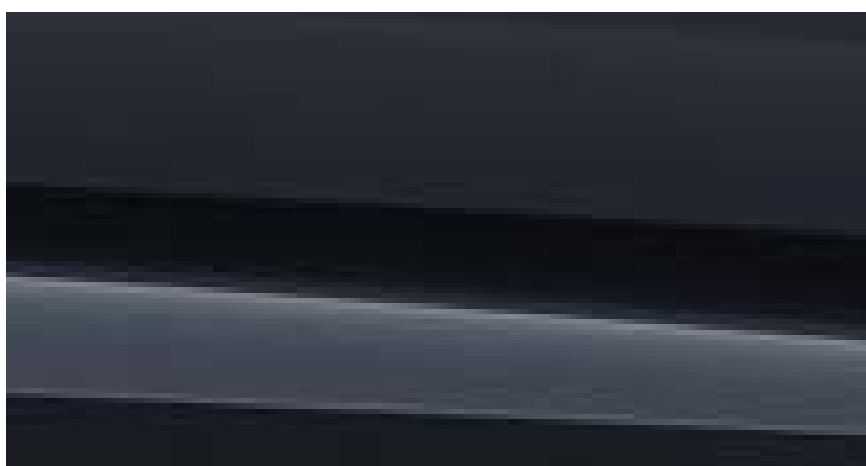
Crystal White



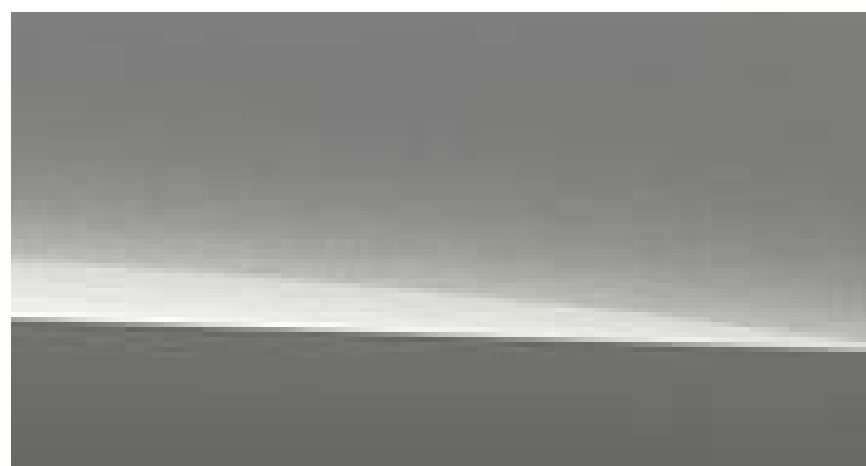
Bright Silver



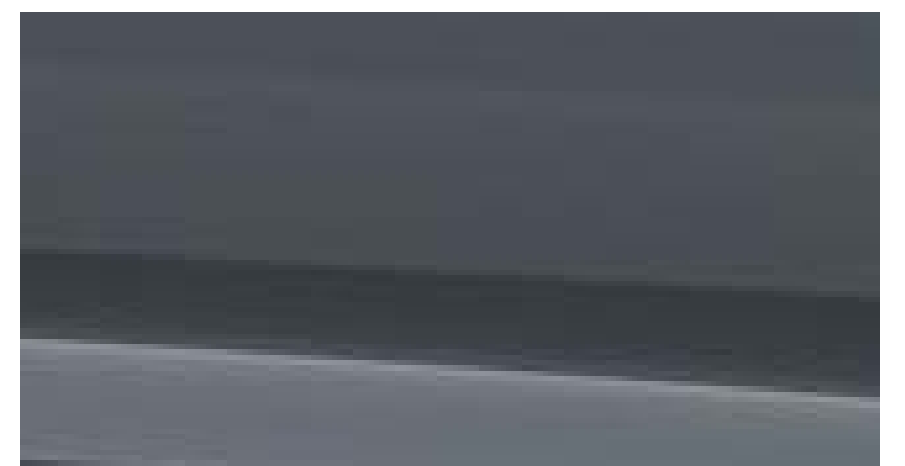
Onyx Black



Denim Blue



Birch Light



Thunder Grey



Platinum Grey

## WHEEL



**19"** 10-Spoke Black  
Diamond Cut

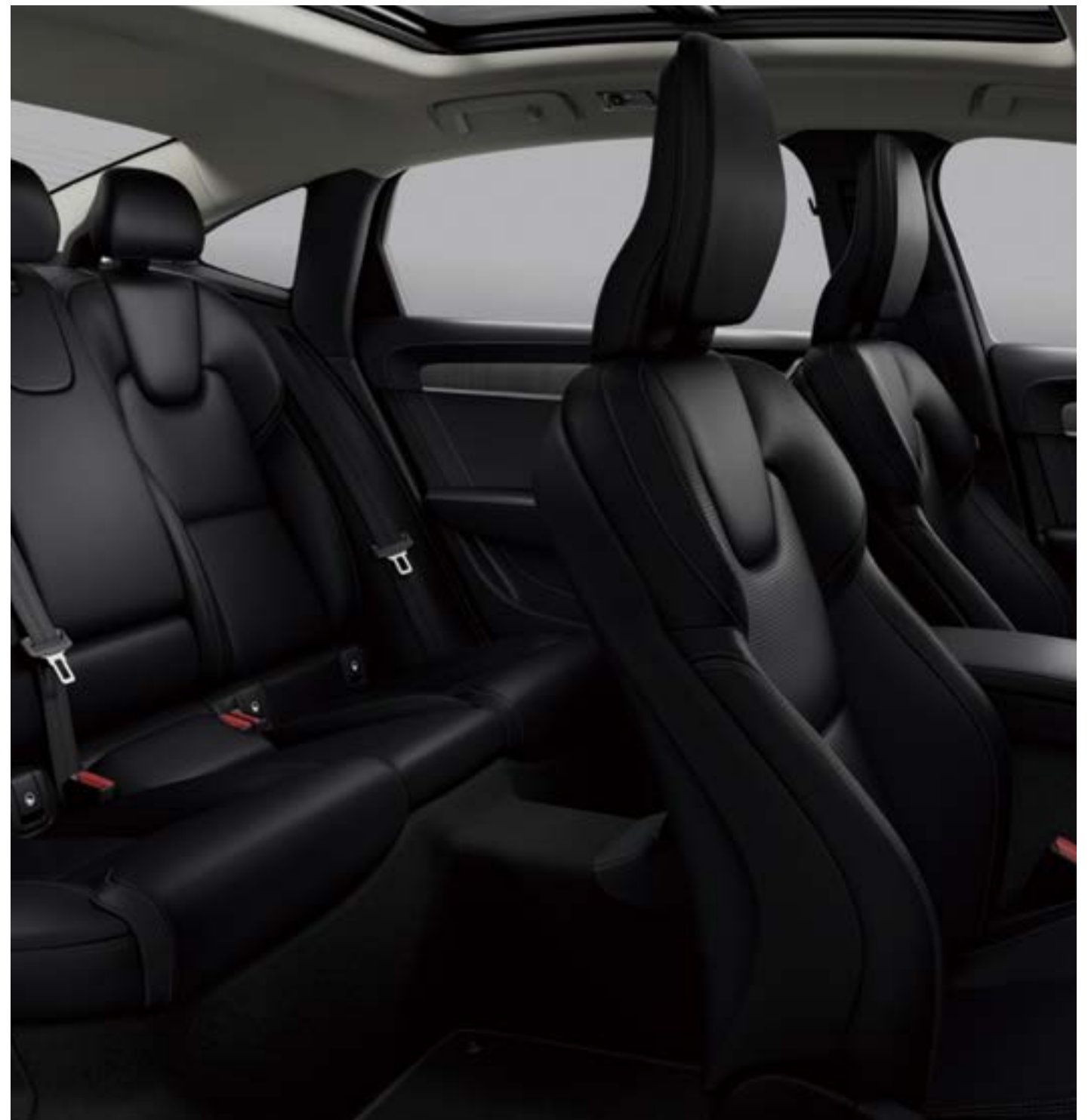
< 처음으로

# S90 B5 INSCRIPTION

## INTERIOR



Amber & Charcoal



Charcoal & Charcoal



Maroon Brown & Charcoal



Slate & Charcoal



Blond & Charcoal

## INLAYS



Grey Ash



Pitched Oak



< 처음으로

# S90 B6 AWD INSCRIPTION



**72,500,000원**

## SPECIFICATION

엔진형식		직렬 4기통
배기량	(cc)	1,969
공차중량	(kg)	1,980
변속기		자동 8단
마력	엔진(ps/rpm)	300 / 5,400
	모터(kW/rpm)	10 / 3,000
토크	엔진(kg·m/rpm)	42.8 / 2,100 ~ 4,800
	모터(kg·m/rpm)	4.1 / 2,250
휠 / 타이어 형식		20"   255 / 35R
복합연비	(km/ℓ)	9.9
도심연비	(km/ℓ)	8.5
고속도로연비	(km/ℓ)	12.4
에너지소비효율등급	(등급)	4
CO <sub>2</sub> 배출량	(g/km)	172

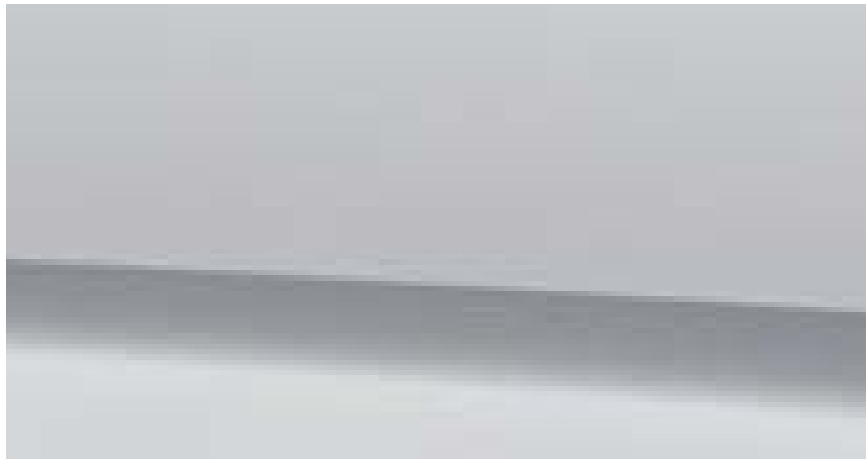
※ 위 연비는 표준모드에 의한 연비로서 도로상태, 운전방법, 차량적재, 정비상태 및 외기온도에 따라 실제 연비와 차이가 있습니다.

※ 본 브로슈어에 기재된 모든 내용과 이미지는 사전에 예고 없이 변경 될 수 있으며 실제 차량과 다를 수 있습니다. 정확한 차량 정보는 볼보 전시장으로 문의하시기 바랍니다.

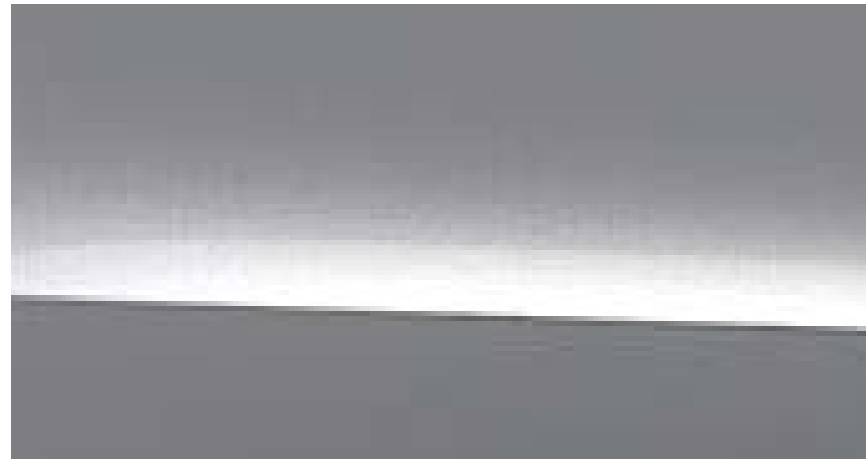
< 처음으로

# S90 B6 AWD INSCRIPTION

## EXTERIOR COLORS



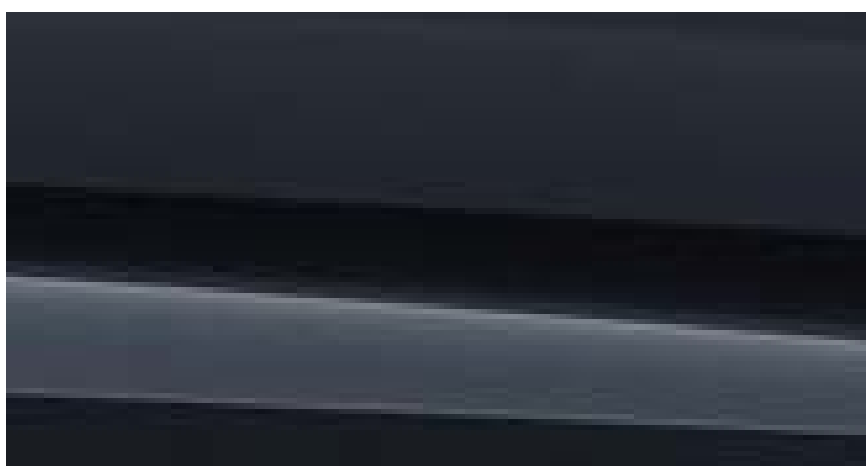
Crystal White



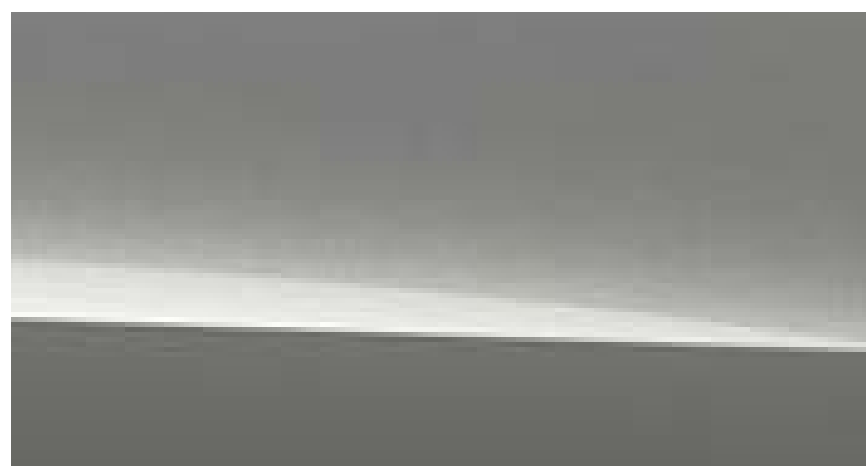
Bright Silver



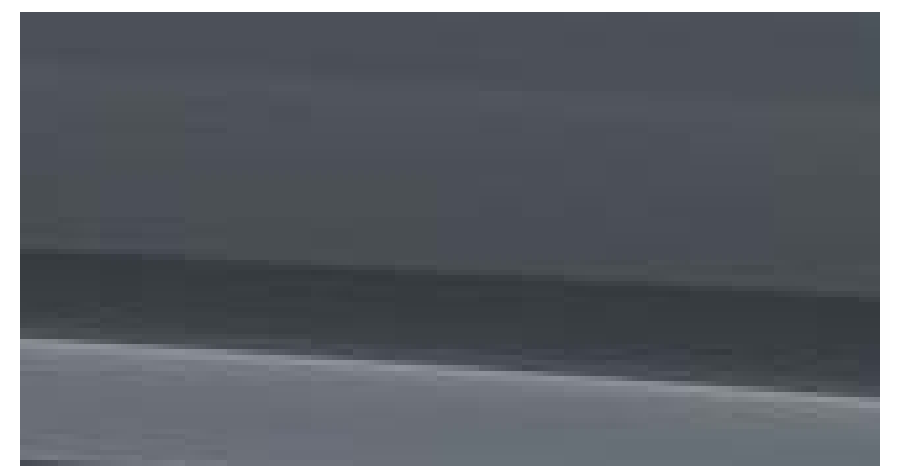
Onyx Black



Denim Blue



Birch Light



Thunder Grey



Platinum Grey

## WHEEL



**20"** 8-Multi Spoke Black  
Diamond Cut

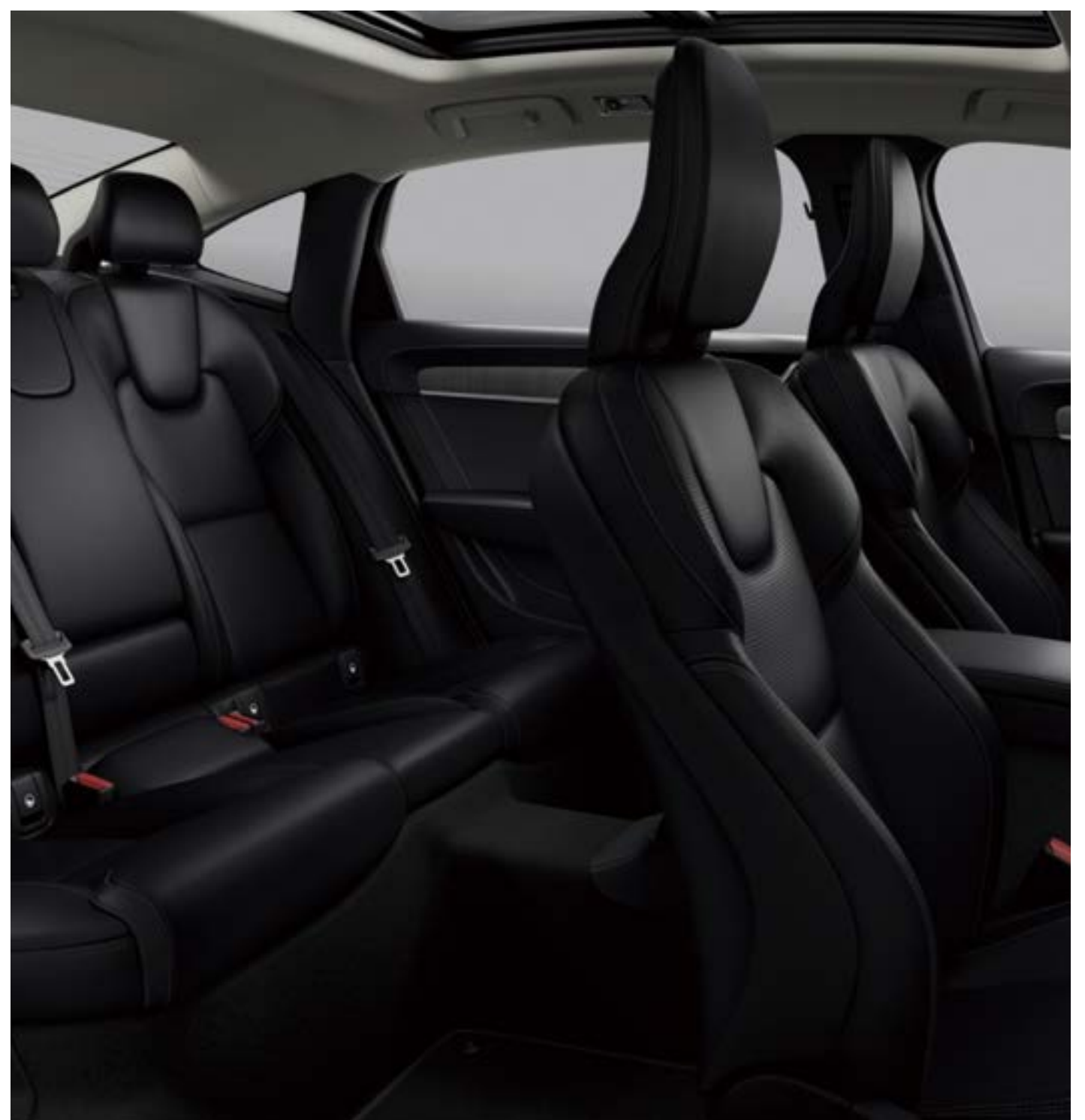
< 처음으로

# S90 B6 AWD INSCRIPTION

## INTERIOR



Amber & Charcoal



Charcoal & Charcoal



Maroon Brown & Charcoal



Slate & Charcoal



Blond & Charcoal

## INLAYS



Grey Ash



Pitched Oak

< 처음으로

# S90 T8 AWD ULTIMATE BRIGHT



**87,400,000원**

## SPECIFICATION

엔진형식		직렬 4기통 플러그-인 하이브리드
배기량	(cc)	1,969
공차중량	(kg)	2,140
변속기		자동 8단
마력	엔진(ps/rpm)	317 / 6,000
	모터(kW/rpm)	107 / 15,900
토크	엔진(kg·m/rpm)	40.8 / 3,000 ~ 5,400
	모터(kg·m/rpm)	31.5 / 3,280
휠 / 타이어 형식		20"   245 / 40R
복합연비	(휘발유:km/ℓ / 전기:km/kwh)	11.9 / 3
도심연비	(휘발유:km/ℓ / 전기:km/kwh)	11.2 / 3
고속도로연비	(휘발유:km/ℓ / 전기:km/kwh)	12.8/ 2.9
1회 충전 주행거리	(km)	59
CO <sub>2</sub> 배출량	(g/km)	42

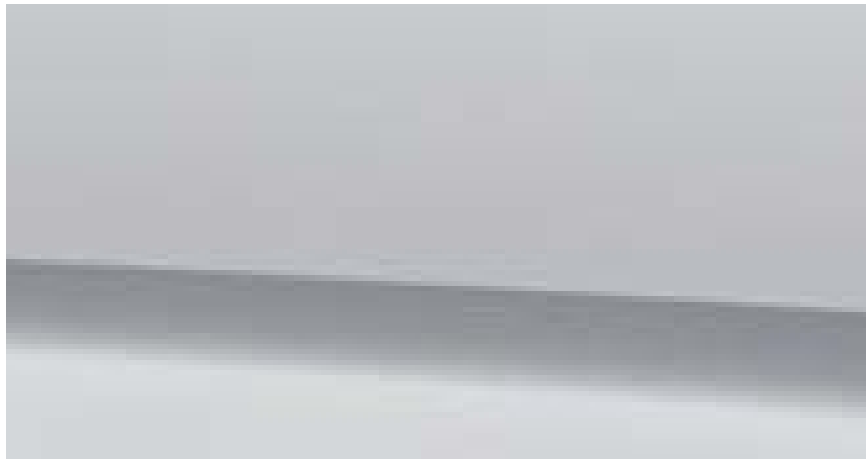
※ 위 연비는 표준모드에 의한 연비로서 도로상태, 운전방법, 차량적재, 정비상태 및 외기온도에 따라 실제 연비와 차이가 있습니다.

※ 본 브로슈어에 기재된 모든 내용과 이미지는 사전에 예고 없이 변경 될 수 있으며 실제 차량과 다를 수 있습니다. 정확한 차량 정보는 볼보 전시장으로 문의하시기 바랍니다.

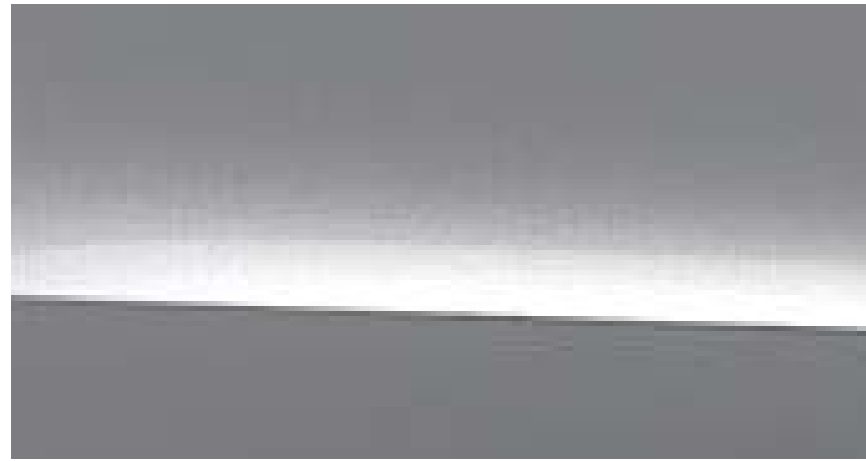
< 처음으로

# S90 T8 AWD ULTIMATE BRIGHT

## EXTERIOR COLORS



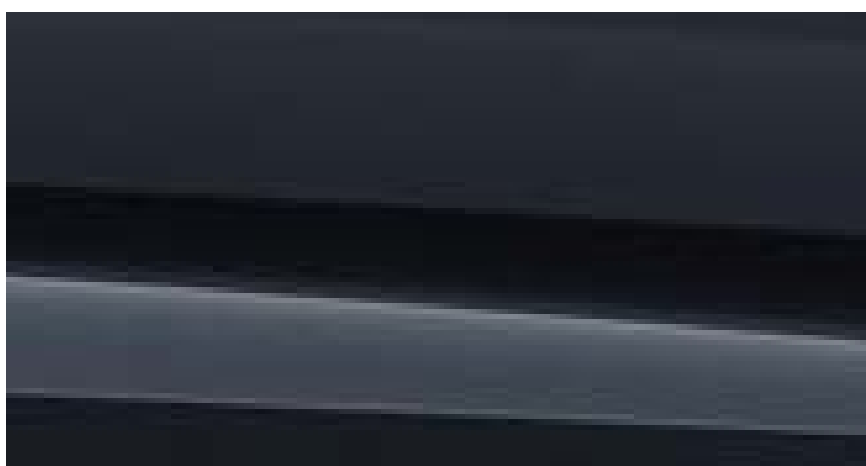
Crystal White



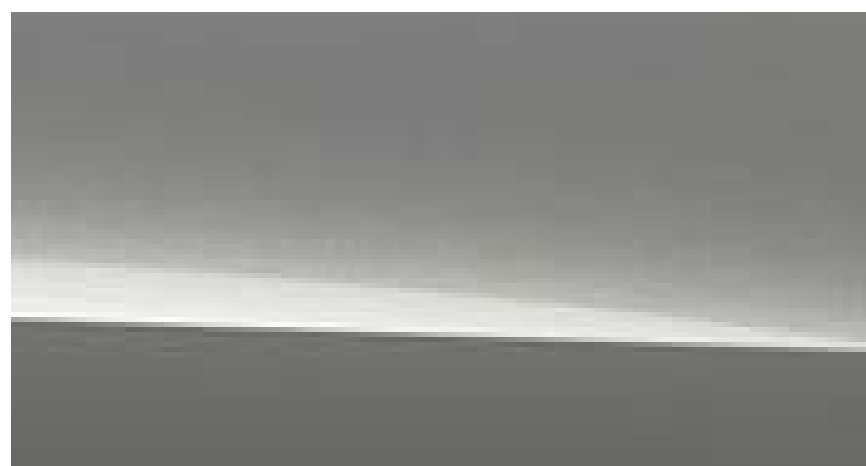
Bright Silver



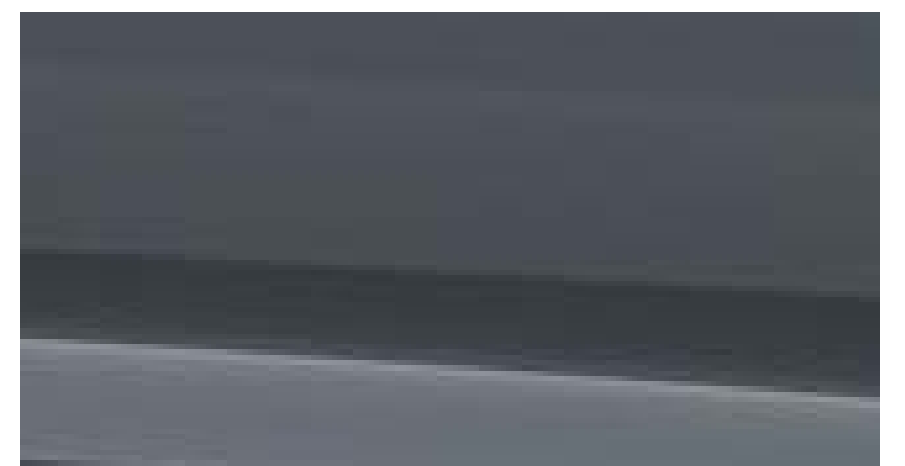
Onyx Black



Denim Blue



Birch Light



Thunder Grey



Platinum Grey

## WHEEL



**20"** 8-Multi Spoke Black  
Diamond Cut

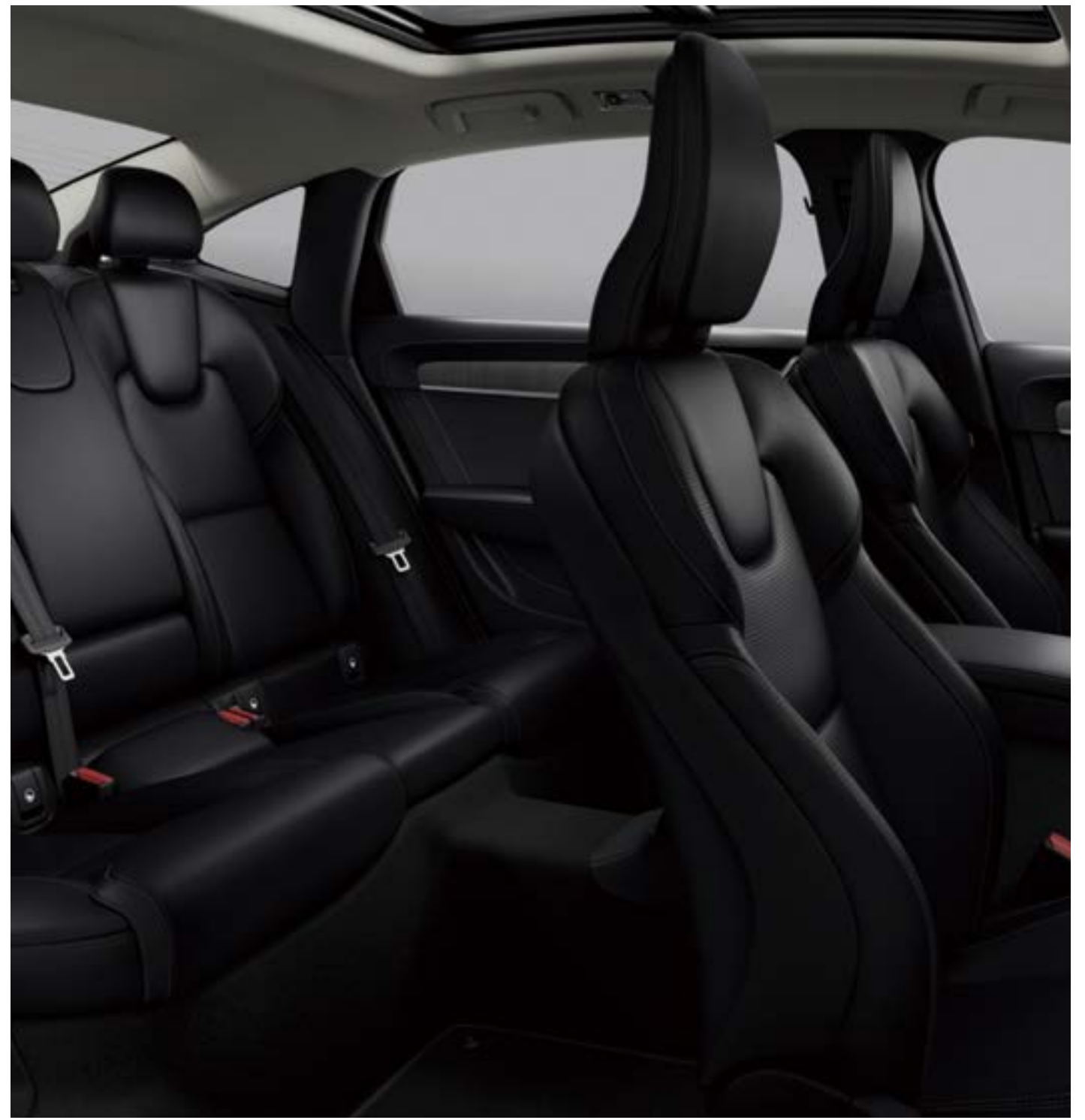
< 처음으로

# S90 T8 AWD ULTIMATE BRIGHT

## INTERIOR



Amber & Charcoal



Charcoal & Charcoal



Maroon Brown & Charcoal



Slate & Charcoal



Blond & Charcoal

## INLAYS



Grey Ash



Pitched Oak

## S90 OPTION LIST

### SAFETY & SUPPORT SYSTEM

	B5 MOMENTUM	B5 INSCRIPTION	B6 AWD INSCRIPTION	T8 AWD ULTIMATE BRIGHT
세이프티 어시스턴스				
- 전방 충돌 경고 및 긴급제동 서포트	●	●	●	●
- 차선 유지 보조	●	●	●	●
- 거리 경고	●	●	●	●
- 운전자 경고 제어	●	●	●	●
- 도로 이탈 방지 및 보호	●	●	●	●
- 스티어링 어시스트	●	●	●	●
드라이버 어시스턴스				
- 사각지대 경고 및 조향 어시스트	●	●	●	●
- 교차로 경고 및 긴급제동 서포트	●	●	●	●
- 후측방 경고 및 후방 추돌 경고	●	●	●	●
- 파일럿 어시스트	●	●	●	●
- 어댑티브 크루즈 컨트롤	●	●	●	●
앞좌석 에어백	●	●	●	●
사이드 에어백 및 커튼형 에어백	●	●	●	●
앞좌석 경추 보호 시트	●	●	●	●
안전벨트 프리텐셔너	●	●	●	●
뒷좌석 (좌/우) ISOFIX	●	●	●	●
지능형 운전자 정보 시스템	●	●	●	●
파크 어시스트 센서 (전/후방)	●	●	●	●
파크 어시스트 (후방) 카메라	●			
파크 어시스트 센서 (측방) 및 360도 카메라		●	●	●

### POWERTRAIN & CHASSIS

	B5가솔린	B5가솔린	B6가솔린	T8 PHEV 가솔린
엔진				
변속기	자동 8단	자동 8단	자동 8단	자동 8단
사륵구동			●	●
스타트/스톱 시스템	●	●	●	●
투어링 샤시	●	●	●	
후륵 에어 서스펜션 및 4-C 샤시				●
힐 스타트 어시스트	●	●	●	●

## S90 OPTION LIST

### EXTERIOR

	B5 MOMENTUM	B5 INSCRIPTION	B6 AWD INSCRIPTION	T8 AWD ULTIMATE BRIGHT
LED 헤드 램프 및 액티브 하이빔	●	●	●	●
전방 안개등 (코너링 포함)	●	●	●	
이중 접합 라미네이티드 윈도우		●	●	●
눈부심 방지 룸 미러 & 아웃사이드 미러	●	●	●	●
컬러 코디네이티드 도어 핸들	●			
컬러 코디네이티드 도어 핸들& 브라이트 데코		●	●	●
브라이트 데코 사이드 윈도우	●	●	●	●
리차지 사이드 몰딩				●

### INTERIOR & SEATS

3-스포크 유니 데코 인레이 스티어링 휠	●	●	●	●
스티어링 휠 히팅	●	●	●	●
크리스탈 기어 노브		●	●	●
테일러드 인스트루먼트 패널 마감		●	●	●
가죽 시트	●	● (Nappa)	● (Nappa)	● (Nappa)
앞좌석 전동 시트 및 메모리 기능	●	●	●	●
앞좌석 전동 럼버 서포트	●	●	●	●
앞좌석 전동 쿠션 익스텐션	●	●	●	●
앞좌석 전동 사이드 서포트 및 마사지		●	●	●
앞좌석 열선시트 (뒷좌석 포함)	●	●	●	●
앞좌석 통풍시트 (뒷좌석 포함)		●	●	●
뒷좌석 럭셔리 암레스트		●	●	●
인테리어 일루미네이션 - 하이 레벨	●	●	●	●
프라이빗 락	●	●	●	●



< 처음으로

## S90 OPTION LIST

### CLIMATE

	B5 MOMENTUM	B5 INSCRIPTION	B6 AWD INSCRIPTION	T8 AWD ULTIMATE BRIGHT
실내 공기 청정 시스템 (AAC)	●	●	●	●
클린 존 인테리어	●	●	●	●
4-구역 독립 온도 조절 시스템	●	●	●	●
이오나이저		●	●	●
전동식 뒷좌석 측면 윈도우 선 블라인드		●	●	●
전동식 리어 윈도우 선 커튼		●	●	●
전동식 파노라믹 선루프	●	●	●	●

### TELEMATICS

12.3인치 디지털 디스플레이 인스트루먼트 클러스터	●	●	●	●
9인치 터치 스크린 센터 디스플레이	●	●	●	●
헤드 업 디스플레이	●	●	●	●
하이 퍼포먼스 사운드 시스템	●			
Bowers & Wilkins 프리미엄 사운드 시스템		●	●	●
서브우퍼		●	●	●
볼보 온 콜	●	●	●	●
USB 포트 (C-type)	●	●	●	●
블루투스	●	●	●	●
스마트폰 무선충전	●	●	●	

### WHEELS & TIRES

18" 10-스포크 터빈 실버 브라이트	●			
19" 10-스포크 블랙 다이아몬드 컷		●		
20" 8-멀티 스포크 블랙 다이아몬드 컷			●	●
타이어 공기압 모니터링 시스템	●	●	●	●

### CARGO AREA

전동식 트렁크	●	●	●	●
비상용 삼각대	●	●	●	●
12V 아웃렛	●	●	●	●
타이어 리페어 키트	●	●	●	●

< 처음으로



< 처음으로

**V O L V O**

